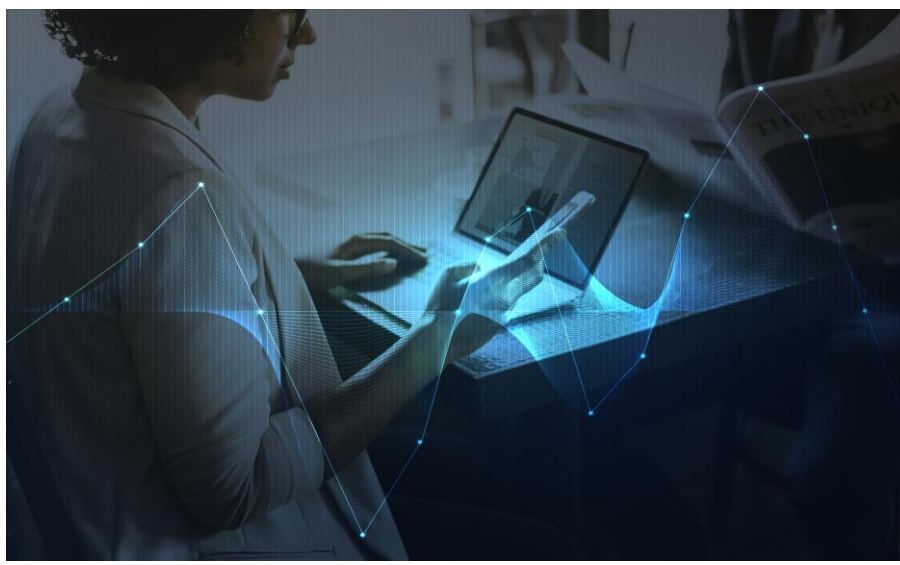


INTELIGENCIA ARTIFICIAL Y BIG DATA

Curso de
Especialización



INFORMACIÓN Y MATRÍCULAS.

PLAZO DE MATRÍCULA: A PARTIR 1 SEPTIEMBRE.

DURACIÓN: 330 HORAS Del 14 Febrero 2024 hasta 24 Junio 2024.

MODALIDAD: DISTANCIA Y SEMIPRESENCIAL

INTELIGENCIA ARTIFICIAL Y BIG DATA.

Gregorio Fernández
Modalidad Semipresencial
(Febrero-Junio)

Título: Inteligencia Artificial y Big Data

Familia profesional: Informática y Comunicaciones

Duración del estudio: 330 horas

Es obligatorio de estar en posesión de alguno de los siguientes títulos o equivalentes:

- Técnico Superior en Administración de Sistemas Informáticos en Red.
- Técnico Superior en Desarrollo de Aplicaciones Multiplataforma.
- Técnico Superior en Desarrollo de Aplicaciones Web.
- Técnico Superior en Sistemas de Telecomunicaciones e Informáticos.
- Título de Técnico Superior en Mecatrónica Industrial.
- Título de Técnico Superior en Automatización y Robótica Industrial.

Competencia general

La competencia general de este curso de especialización consiste en programar y aplicar sistemas inteligentes que optimizan la gestión de la información y la explotación de datos masivos, garantizando el acceso a los datos de forma segura y cumpliendo los criterios de accesibilidad, usabilidad y calidad exigidas en los estándares establecidos, así como los principios éticos y legales.

Entorno profesional

Las personas que hayan obtenido el certificado que acredita la superación de este curso de especialización podrán ejercer su actividad en empresas, públicas y privadas de todos los sectores productivos, tanto por cuenta ajena como propia, desempeñando su trabajo en el área de programación, infraestructura o consultoría.

Las ocupaciones y puestos de trabajo más relevantes son los siguientes:

- a) Desarrollador de Inteligencia Artificial y Big Data.
- b) Programador de sistemas expertos.
- c) Experto en Inteligencia Artificial y Big Data.
- d) Analista de datos.

ORGANIZACIÓN DEL CURSO

MÓDULOS

MODULO	CARGA HORARIA	HORAS SEMANALES
Modelos de inteligencia artificial (MIA)	40	2
Sistemas de aprendizaje automático (SAA)	50	3
Programación de IA (PIA)	110	7
Sistemas de BIG DATA (SBD)	55	3
BIG DATA aplicado (BD)	78	5
TUTORIA		1

HORARIO

	LUNES	MARTES	MIÉRCOLES	JUEVES
15:00				
16:00	BD	SAA	MIA	SAA
17:00	BD	PIA	MIA	SAA
18:00	SBD	PIA	BD	PIA
19:00	SBD	PIA	BD	PIA
20:00	SBD	PIA	BD	PIA

EXAMENES FINALES.

JUNIO	17	18	19	20	21
15:00					
16:00	MIA	BD	PIA	SBD	SAA
17:00	MIA	BD	PIA	SBD	SAA
18:00	MIA	BD	PIA	SBD	SAA
19:00					
20:00					

CALENDARIO IA + BIG DATA

CURSO 2023/2024

ENERO

Lu.	Ma.	Mi.	Ju.	Vi.	Sá.	Do.
1	2	3	4	5	6	7
8	9	10	11	12	13	14
15	16	17	18	19	20	21
22	23	24	25	26	27	28
29	30	31				

FEBRERO

Lu.	Ma.	Mi.	Ju.	Vi.	Sá.	Do.
			1	2	3	4
5	6	7	8	9	10	11
12	13	14	15	16	17	18
19	20	21	22	23	24	25
26	27	28	29			

MARZO

Lu.	Ma.	Mi.	Ju.	Vi.	Sá.	Do.
				1	2	3
4	5	6	7	8	9	10
11	12	13	14	15	16	17
18	19	20	21	22	23	24
25	26	27	28	29	30	31

ABRIL

Lu.	Ma.	Mi.	Ju.	Vi.	Sá.	Do.
1	2	3	4	5	6	7
8	9	10	11	12	13	14
15	16	17	18	19	20	21
22	23	24	25	26	27	28
29	30					

MAYO

Lu.	Ma.	Mi.	Ju.	Vi.	Sá.	Do.
		1	2	3	4	5
6	7	8	9	10	11	12
13	14	15	16	17	18	19
20	21	22	23	24	25	26
27	28	29	30	31		

JUNIO

Lu.	Ma.	Mi.	Ju.	Vi.	Sá.	Do.
					1	2
3	4	5	6	7	8	9
10	11	12	13	14	15	16
17	18	19	20	21	22	23
24	25	26	27	28	29	30

	inicio y finalización curso
	Vacaciones Navidad, Semana Santa
	Festivos y no lectivos
	Fiesta Local
	Tutorías presenciales
	Exámenes presenciales
	Junta de evaluación
	Cierre evaluación y entrega de notas

TOTAL DIAS LECTIVOS: 83 16,6 semanas

INSCRIPCIÓN Y MATRÍCULAS

A partir del **15 octubre** se puede realizar la matrícula.

- **MATRICULA** DESDE 15 octubre de 2023 al 15 enero: **300 EUROS**.
- **5 CUOTAS** DE FEBRERO A JUNIO de 2024 de **320 EUROS**

Matricula Gratis si se realiza la inscripción antes del 15 enero del Curso Completo.

Si el curso no se realizará por no salir grupo, se devolverá íntegramente todo el importe abonado.